

皆様のかかりつけ医として  
大切な情報をお届けします

新聞PDFはこちらへ▶

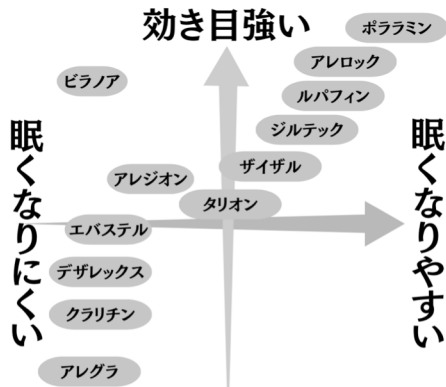


# いわい中央クリニック新聞

## 受診の際は毎回マイナンバーカード受付をお願いします

同意していただくことで健康診断の情報や他院で処方された薬の情報を参照することができます

## 重症スギ花粉症の治療薬ゾレア



左表のような内服薬に加えて点鼻薬を併用しているのに  
●1日に11回以上くしゃみがでるor鼻をかむ  
●鼻詰まりがひどく1日中、口呼吸である  
上記どちらかに当てはまる方は、**重症花粉症**です

重症スギ花粉症の方はゾレア注射による治療の適応となる可能性があります。ゾレアは花粉によって産生されたIgEと結合し、IgEとマスト細胞の結合を邪魔することで、アレルギー反応を元から抑えます。



ゾレア使用にあたっては、事前に血液検査（アレルギー検査）での確認が必要です。  
つらい花粉でお困りの方はご相談ください

効き目弱い

※比較は目安です。効果には個人差があります

詳しくはこちら ▶

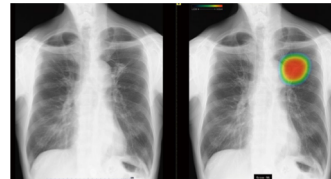
## 新型コロナウイルス第10波到来

インフルエンザと同時流行  
コロナワクチン公費接種は3月に終了します  
未接種の方はお急ぎください



## 胸部レントゲンにAI（人工知能）

当院の胸部レントゲンには人工知能（AI）技術が導入されています。AIがレントゲン画像を自動で解析し結節・腫瘤影、浸潤影、気胸が疑われる領域を検出します。  
※AI解析による追加費用はありません



ヒートマップ表示機能  
AI解析後に確信度を色分け表示  
LOW → HIGH

## 春を迎える前にニキビ治療

乾燥の強い冬には乾燥を補うために皮脂の分泌が活発になり、特にTゾーン（おでこ・鼻）のあたりのニキビができやすくなります。

防寒のために重ね着することも多く、室内では蒸れるため背中などにもニキビができやすくなります。ニキビは外用薬と内服での治療に加えてプロポリスソープの使用が効果的です。



プロポリスソープ  
税込3,500円



## 院長からのあいさつ

新型コロナウイルスの感染が拡大しています。新規感染者数は12月から増加し続けており感染対策継続が必要です。2023年9月20日から開始された令和5年秋開始コロナワクチン接種は2024年3月に終了となります。希望の方は早めに申し込みください。

花粉症は暖冬の影響で例年より早く飛散開始しています。楽にシーズンを乗り越えるためには、本格的に花粉が飛び始める前の症状の軽いうちから鼻炎薬を服用するなど早めの対策が重要です。