

皆様のかかりつけ医として
大切な情報をお届けします

新聞PDFはこちらへ▶



いわい中央クリニック新聞

2024年
10月号
IWAI
CENTRAL CLINIC


受診の際は毎回マイナンバーカード受付をお願いします

同意していただくことで健康診断の情報や他院で処方された薬の情報を参照することができます

インフルエンザ・コロナワクチン接種

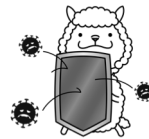
(当クリニックではファイザー社製)

同時接種可能 高崎・富岡・前橋など他市町村の方も相互乗り入れ可能です

|  | 助成のある方 ・65歳以上の方 ・下記に当てはまる方(※) | 助成のない方 |
|---|-------------------------------------|-----------|
| インフルエンザワクチン | 1,200円(例:安中市) | 税込3,960円 |
| 新型コロナウイルスワクチン | 3,000円(例:安中市) | 税込16,000円 |

(※) 60歳~64歳で、心・腎・呼吸器障害・HIV感染により日常生活が極度に制限される方

- ・予診票: 医療機関に予診票が準備されています
- ・助成後の費用は市町村によって異なります
- ・安中市助成実施期間: 実施期間: 令和6年10月1日~令和7年1月31日



【重要】後発医薬品のある先発医薬品の選定療養について

厚生労働省からの通達により令和6年10月から後発医薬品(ジェネリック医薬品)があるお薬で、先発医薬品の処方を希望される場合は、薬局にて特別の料金のご負担が発生します。特別の料金とは先発医薬品と後発医薬品の価格差の4分の1相当の料金のことを言います。詳細は厚生労働省HPを参照ください。

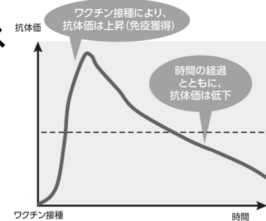
厚生労働省HPはこちら:



血液で気軽にできる 新型コロナウイルス中和抗体量検査

コロナワクチン接種後や新型コロナウイルス感染後の免疫(抗体)がしっかりとあるかどうかを血液検査で調べることができます。

新型コロナウイルス
中和抗体量検査
税込5,500円



看護師長からのあいさつ

日本人の死因の約5割は、がんや心臓病、脳卒中などの生活習慣病です。生活習慣病の予防と早期発見・治療に重要なのが、「特定健診(いわゆるメタボ健診)・特定保健指導」や「個別検診(結核、大腸、前立腺、胃内視鏡、胃がんリスク、肝炎ウイルス、骨粗鬆症)などの定期的な受診です。

国保加入者と後期高齢者を対象とした特定健診は11月末日、個別検診は1月末日で終了になります。

予約にて行っていますので早めにご相談ください。



院長からのあいさつ

健康保険証はマイナンバーカードを基本とする仕組み(マイナ保険証)へ以降し、2024年12月2日から現行の健康保険証は新規発行されなくなります。現行の健康保険証が使用できなくなる前に、医療機関や薬局を受診する際はマイナ保険証をぜひ利用してください。マイナンバーカードを利用いただくことでマイナポータルで自分の医療情報が確認できます。マイナンバーカード機能のスマートフォンへの搭載が2025年春頃から開始予定とされています。新型コロナに加えインフルエンザの流行が見られます。早めのワクチン接種をお受けください。