

皆様のかかりつけ医として
大切な情報をお届けします

新聞PDFはこちらへ▶



いわい中央クリニック新聞

2024年
3月号
IWAI
CENTRAL CLINIC

受診の際は毎回マイナンバーカード受付をお願いします

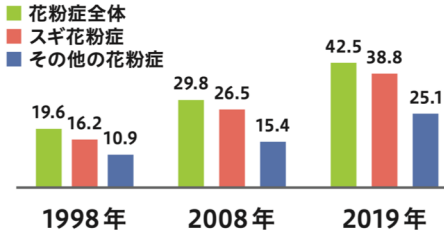
同意していただくことで健康診断の情報や他院で処方された薬の情報を参照することができます

3月はスギ花粉のピークです！

2024花粉のピーク予測

| | 3月 | | | 4月 | | |
|----|----|----|----|-----|----|----|
| | 上旬 | 中旬 | 下旬 | 上旬 | 中旬 | 下旬 |
| 関東 | スギ | | | ヒノキ | | |

花粉症有病率



スギ花粉の飛散のピークは3月上旬から下旬にかけ、その後、ヒノキ花粉のピークが3月下旬から4月中旬となるとみられています。日本での花粉症の方は10年間に10%ずつ増加しており、5人に2人が花粉症です。

花粉症の各種内服薬、点眼薬、点鼻薬の処方が可能です。重症スギ花粉症の場合には注射による治療が選択肢に上がります。

重症花粉症治療薬ゾレア皮下注使用にあたっては、事前に血液検査（アレルギー検査）での確認が必要です。つらい花粉でお困りの方はご相談ください

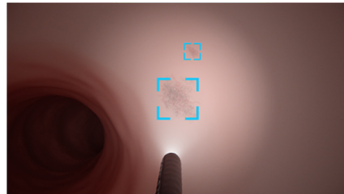
ワキの汗で困っている方

汗ジミや脇の臭いが気になる、常にタオルを持ち歩かないといけないなど人になかなか言いづらい脇汗の悩み。日常生活で困るような発汗がある方は、原発性腋窩多汗症かもしれません。保険治療による外用薬での治療があります。お気軽にご相談ください。



胃・大腸カメラにAI（人工知能）

当院の胃カメラ・大腸カメラには人工知能（AI）技術が導入されています。胃・食道・大腸の内視鏡検査中にAIがリアルタイムで画像を解析し、がんの疑いがある部分を検出します。※AI解析による追加費用はありません



<イメージ>



内側からキレイな美肌へ

美肌・美白に最適な成分の入った内服薬を適切な組み合わせで継続的に飲むことで肌荒れ、ニキビ跡、毛穴・シミ・肝斑・くすみを抑えエイジングケアに期待でき、美肌をかなえます

- ◇ ビタミンB2/B6 皮膚のターンオーバーをサポート
- ◇ アスコルビン酸 メラニン色素の形成抑制
- ◇ トラネキサム酸 シミや肝斑の改善
- ◇ L-システイン お肌の代謝を正常化
- ◇ ビタミンE 強力な抗酸化作用

自費診療となります

5種組み合わせの美肌内服セット

1日2回30日分 税込11,660円



院長からのあいさつ

新型コロナ、インフルエンザA型と合わせてインフルエンザB型の感染者数が増加しています。今シーズンすでにインフルエンザA型に感染した後であっても、インフルエンザB型に対する免疫としては不十分です。引き続き感染対策を心がけましょう。

令和6年12月2日に健康保険証が廃止されます。受診の際には毎回マイナンバーカードを持参してください。マイナンバーカードを健康保険証として利用いただくことで正確な情報をもとに、より良い医療へとつながります。